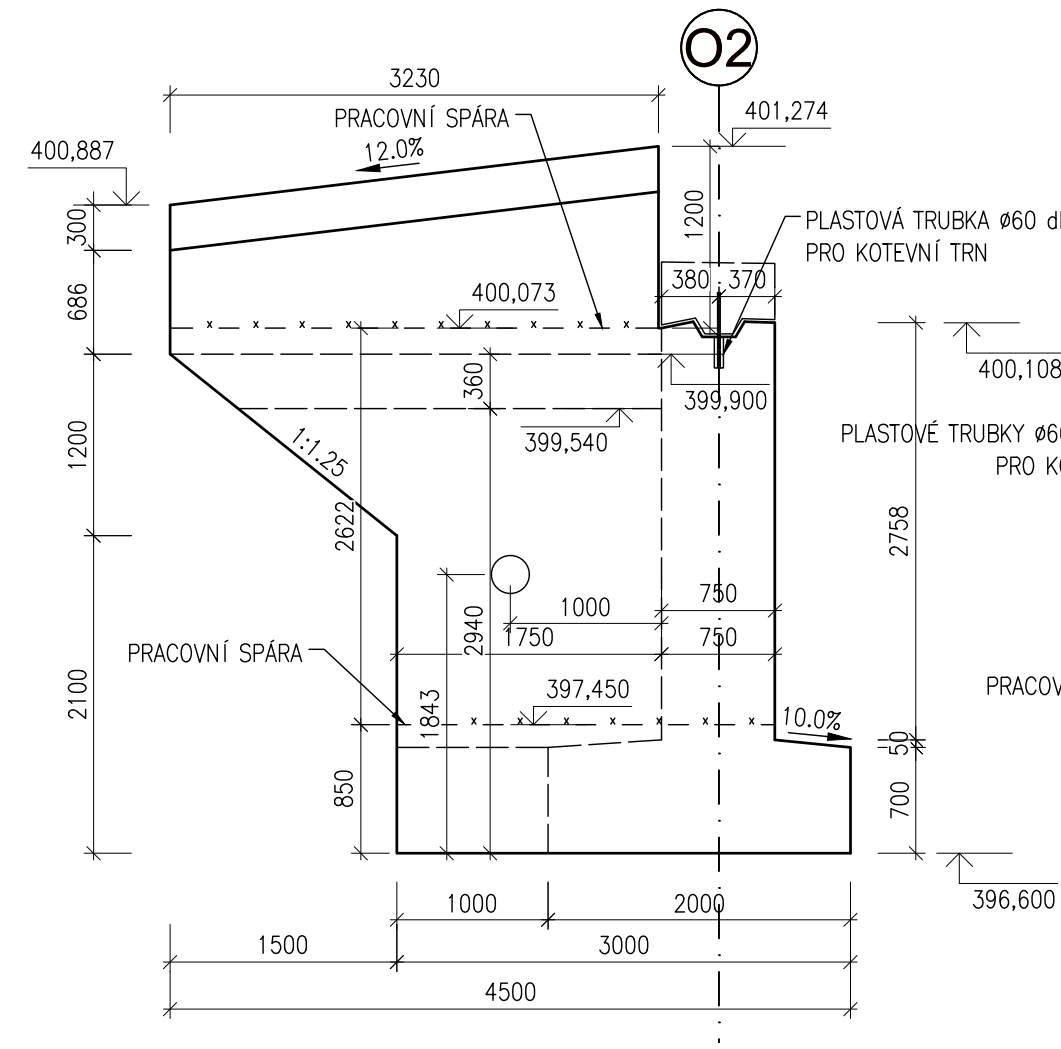
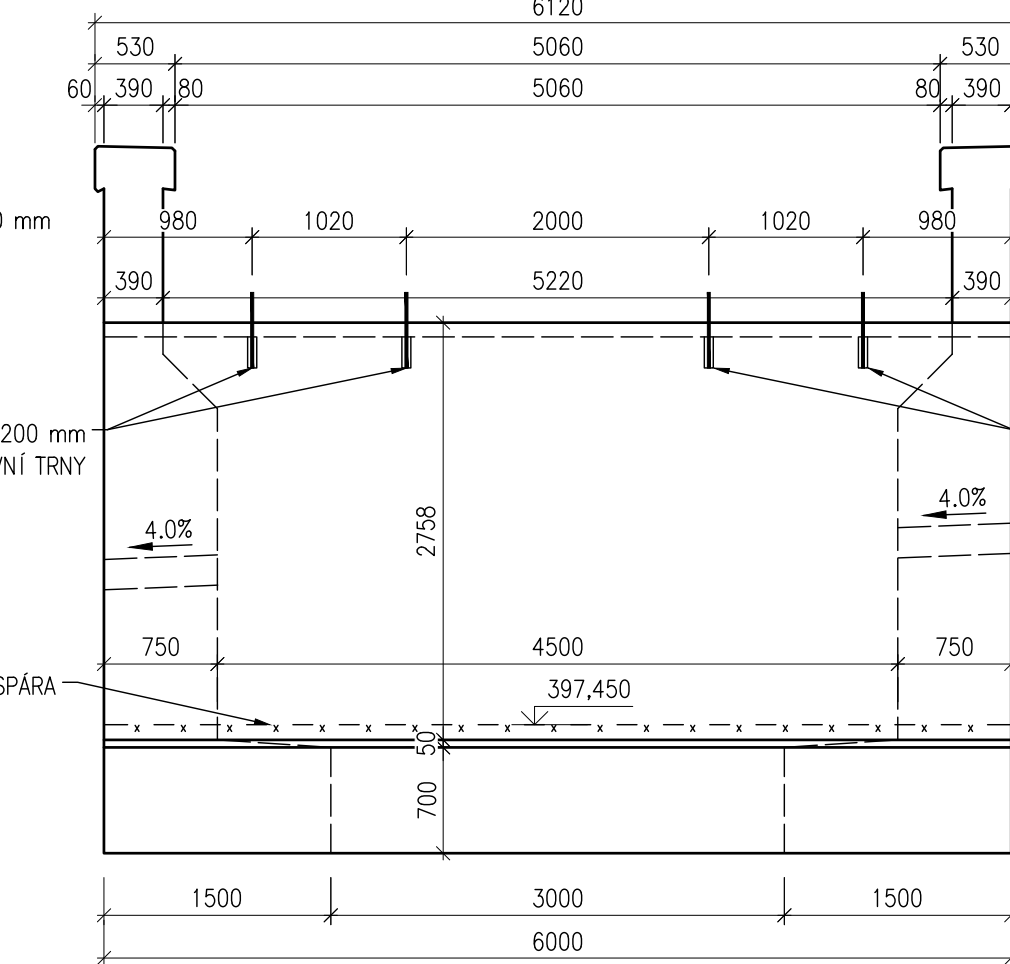


Mosty na trati Olomouc hl. n. - Krnov (2191)
SO 03.2 Železniční most v ev. km 78,131
2.202 Výkres tvaru opěry O2
M1:50

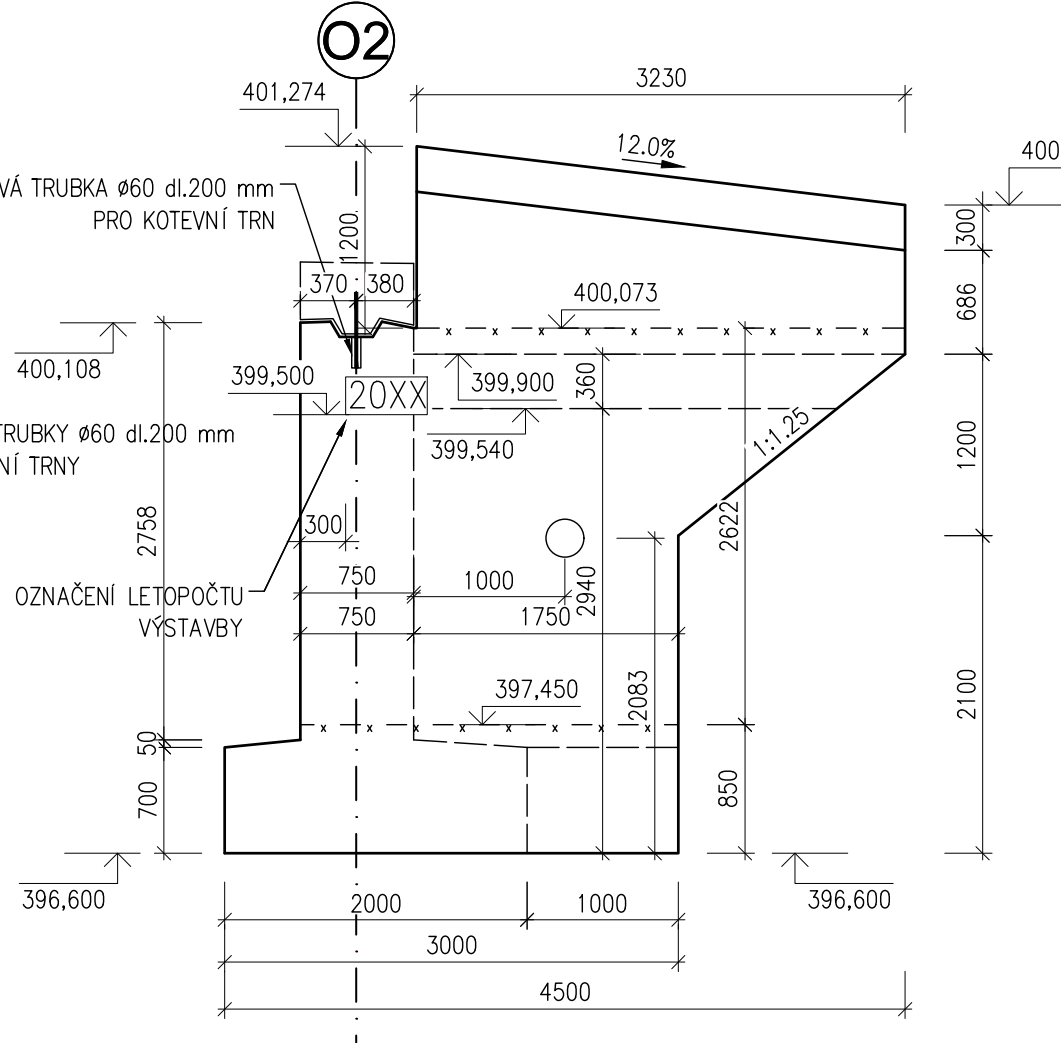
Pohled na levé křídlo
1:50



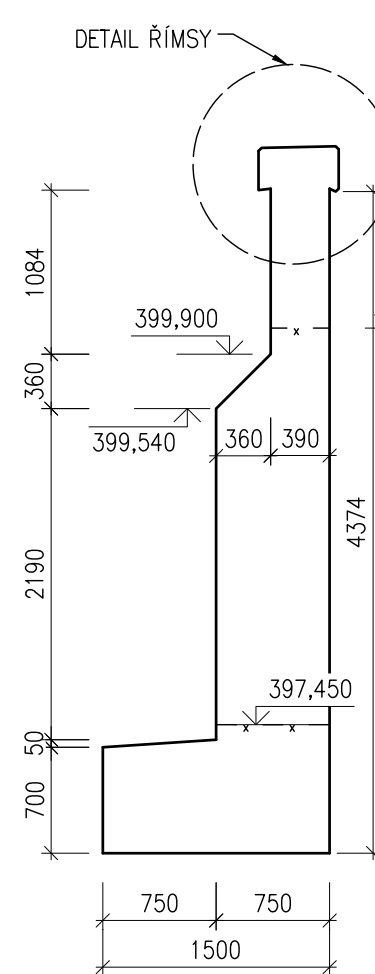
Pohled opěry
1:50



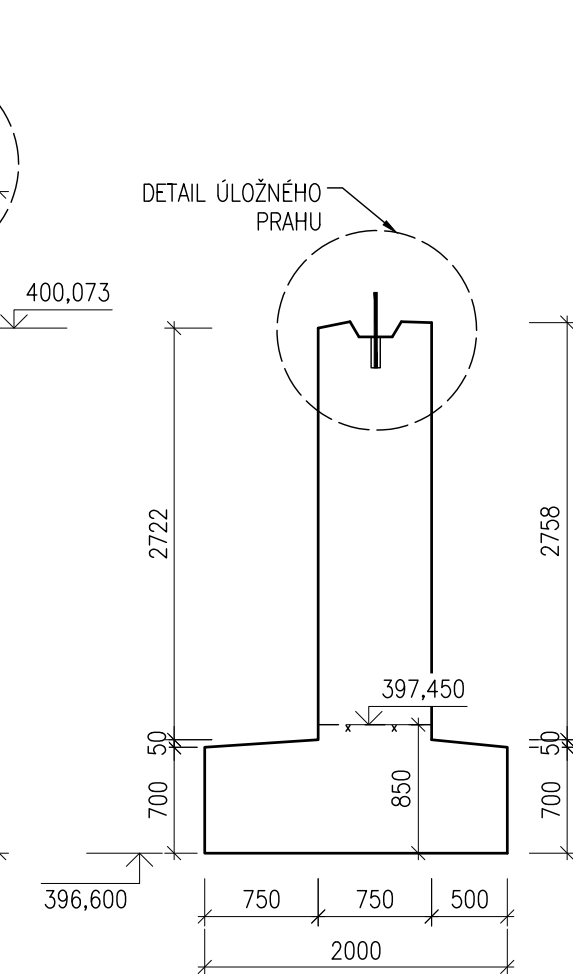
Pohled na pravé křídlo
1:50



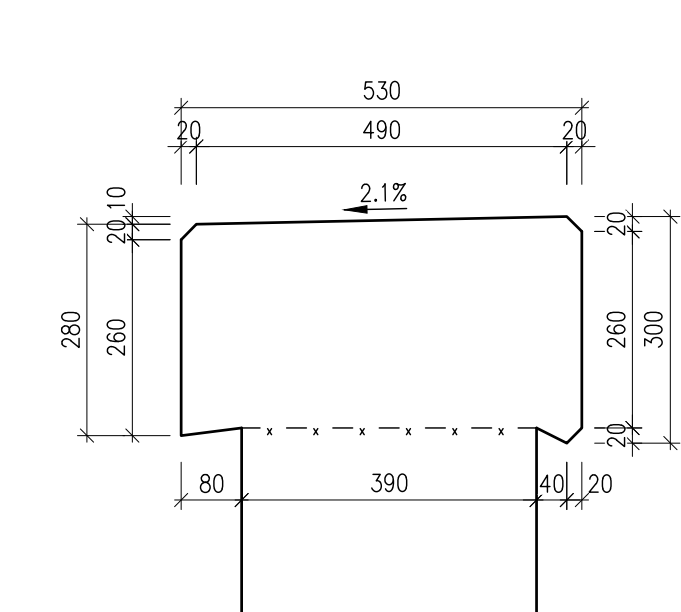
Řez křídlem
1:50



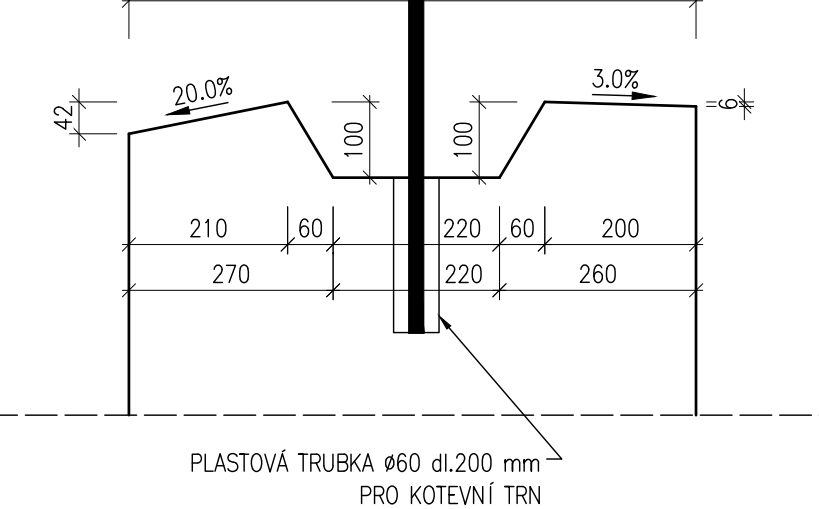
Řez opěrou
1:50



Detail římsy
1:10



Detail úložného prahu
1:10



POZNÁMKA:

- VEŠKERÉ OSTRÉ HRANY BUDOU ZKOSENY VLOŽENÍM LIŠTY DO BEDNĚNÍ S PŘEPONOU DÉLKY 20mm
- PROSTUP DRENÁŽNÍCH TRUB KŘÍDLY: PVC TRUBKA DN250 OSAZENÁ DO BEDNĚNÍ

BETON ZÁKLADU

BETON C30/37 - XC2, XF4 - CI 0,40 - Dmax22
BETON dle ČSN EN 206+A1 a ČSN P 73 2404
KRYTÍ VÝZTUŽE

$c_{min} = 50mm$
 $c_{nom} = 60mm$

BETON OPĚRY A KŘÍDLA

BETON C30/37 - XD3, XF4 - CI 0,40 - Dmax22
BETON dle ČSN EN 206+A1 a ČSN P 73 2404
KRYTÍ VÝZTUŽE

$c_{min} = 40mm$
 $c_{nom} = 50mm$

BETON ŘÍMSY

BETON C30/37 - XD3, XF4 - CI 0,40 - Dmax22
BETON dle ČSN EN 206+A1 a ČSN P 73 2404
KRYTÍ VÝZTUŽE

$c_{min} = 40mm$
 $c_{nom} = 50mm$

KUBATURA:

ZÁKLAD OPĚRA
ZÁKLAD KŘÍDLA
OPĚRA
KŘÍDLA
ŘÍMSY NA KŘÍDLECH

1ks = **9,3m³**
1ks = 1,2m³; 2ks = **2,4m³**
1ks = **12,1m³**
1ks = 4,0m³; 2ks = **8,0m³**
1ks = 1,5m³; 1ks = **3,0m³**

Jiná ověření:		Paré:	
Orientační schéma:		Razítko oprávněné osoby:	
Podpis:		Datum:	
Revize:	Datum:	Popis:	Kontroloval:
000	30.08.2024	Definitivní odevzdání dokumentace	Ing. Štěpán Kameš
Stavebník/Investor:		Správa železnic, státní organizace	
Adresa:		Dlážděná 1003/7, 110 00 Praha 1	
Zástupce investora:		Oblastní ředitelství Ostrava	
Adresa:		Muglinovská 1038, 702 00 Ostrava	
Zhotovitel díla:		SUDOP BRNO, spol. s r.o.	
Adresa:		Kounicova 26, 602 00 Brno	
Kontakt:		T: +420 972 625 804 E: sudop@sudop-brno.cz	
Zhotovitel části/objektu:		SUDOP BRNO, spol. s r.o.	
Adresa:		Kounicova 26, 602 00 Brno	
Kontakt:		T: +420 972 625 804 E: sudop@sudop-brno.cz	
Hlavní projektant (HIP):		Ing. Štěpán Kameš	Specialista: Ing. Štěpán Kameš
Název stavby/akce:		Mosty na trati Olomouc hl. n. – Krnov (2191): SO 03 - Most v km 78,131	
Název části:		Mosty, propustky a zdi	
Název objektu/díle části:		Most v km 78,131	
Název přílohy:		Výkres tvaru opěry O2	
Název díle části přílohy:			
Odpovědný projektant:		Zpracovatel přílohy:	Měřítka:
Ing. Štěpán Kameš		Ing. Aleš Tichý	Formáty:
Kraj:		Katastrální území:	TUDU:
Moravskoslezský		Zátor [791202]	2191 22
Označení investora:		Stupeň dokumentace:	Část:
R 6 0 2 3 0 0 0 0 1 2		- P 0 P S -	D 2 1 0 4
Objekt:		Podoblast:	Příloha:
S 0 0 0 0 0 0 0 0 3		- 2 X	-
Revize:		-	
-		0 0 0	